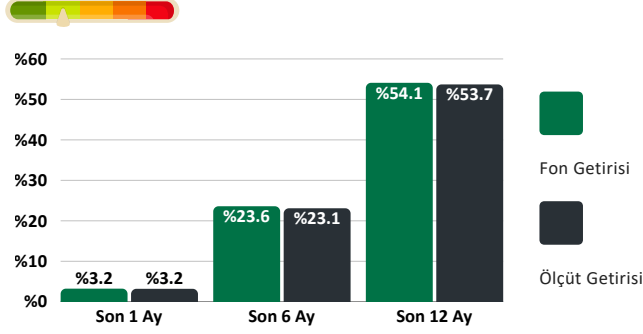


## ÖNE ÇIKAN FONLAR

### DÜŞÜK RİSKLE TL MEVDUAT ÜZERİ GETİRİ HEDEFİ

#### PPI - YAPI KREDİ PORTFÖY

3. PARA PİYASASI FONU



Para piyasası fonları düşük riskle mevduat üzerinde ve reel getiri sağlıyor. Günlük likidite imkanı kısa vadeli TL birikimleri değerlendirmek için değerli. Bankaların portföy yönetim şirketlerinin fonlarına ilginin arttığını gözlemliyoruz.

**Yönetim Ücreti:** Yıllık %0,45

**Valör:** Alım T0 / Satım T0

**Risk Değeri:** Düşük (2)

**Stopaj:** Gerçek Kişi %17,5

Tüzel Kişi %0

**Karşılaştırma Ölçütü:**

%55 BIST-KYD Repo (Brüt) Endeksi

%20 BIST-KYD ÖSBA Sabit Endeksi

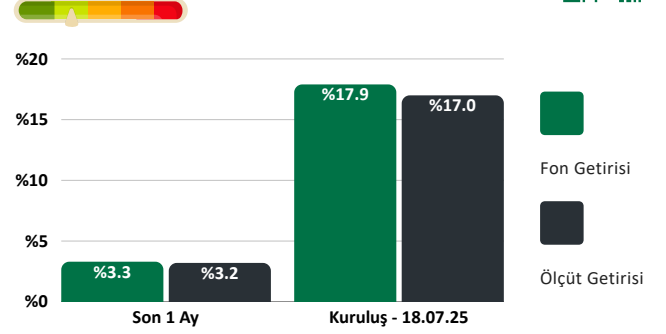
%25 BIST-KYD 1 Aylık Mevduat TL Endeksi

**Önerilen Vade**

Kısa Vade

#### ZPR - ZİRAAT PORTFÖY

PARA PİYASASI SERBEST FON



Serbest fonlarda Para piyasası fonlarındaki %10 DİBS içermeye zorunluluğu bulunmuyor. Bu nedenle tahvil volatilitesinin arttığı dönemlerde Para Piyasası/Kısa Vadeli Serbest Fonlar stabil ve mevduat üzeri getiri sağlayabilme imkanı taşıyor.

**Yönetim Ücreti:** Yıllık %0,39

**Valör:** Alım T0 / Satım T0

**Risk Değeri:** Düşük (2)

**Stopaj:** Gerçek Kişi %17,5

Tüzel Kişi %0

**Karşılaştırma Ölçütü:**

%100 BIST-KYD 1 Aylık Mevduat TL End.

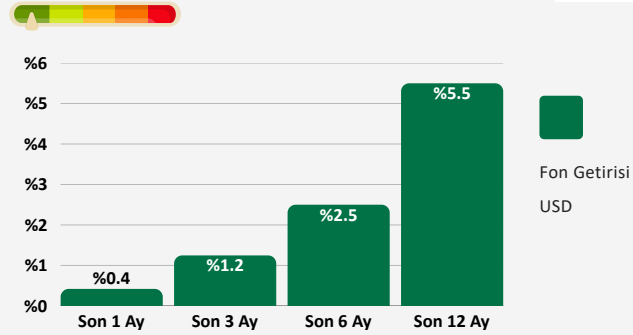
**Önerilen Vade**

Kısa-Orta Vade

### DÜŞÜK RİSKLE USD/EUR MEVDUAT ÜZERİ GETİRİ HEDEFİ

#### NCS - NUROL PORTFÖY

3. SERBEST DÖVİZ FON - USD



Döviz mevduat üzeri getiriyi düşük riskle hedefleyen yatırımcılar için Ters Repo/Mevduat/Katılım Döviz ağırlıklı fonlar öne çıkıyor. Bu fonlar arasında yer alan ve USD olarak alınabilen NCS her dönemde ortalama %4-5 arası USD mevduat karşılığı getiriyi yatırımcılarına sağlamış görünüyor.

**Yönetim Ücreti:** Yıllık %0,75

**Valör:** Alım T+1 / Satım T+2

**Risk Değeri:** Çok Düşük (1) - USD

**Stopaj:** Gerçek Kişi %17,5

Tüzel Kişi %0

**Karşılaştırma Ölçütü:**

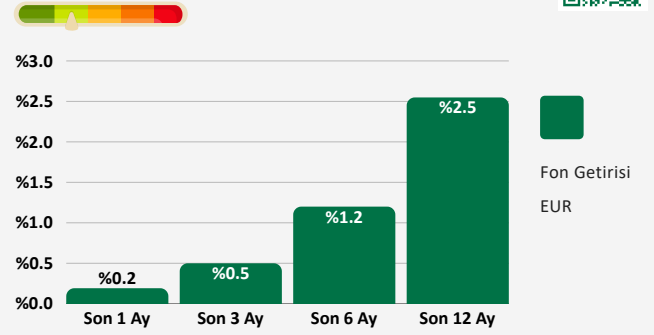
%100 BIST-KYD 1 Aylık Mevduat USD End.

**Önerilen Vade**

Orta - Uzun Vade

#### ONK - AK PORTFÖY

12. SERBEST (DÖVİZ - AVRO) FON - EUR



EUR mevduat üzeri getiri hedefi olan Ak Portföy ONK, bu içerikte olan fonlar arasında en yüksek büyüklüğe sahip fonlardan biri olarak pozisyonlanıyor. Büyüklük ve hızlı büyümeye rağmen getirisini Akbank ile yaptığın EUR bazlı ters repo işlemleri ile sabit tutabiliyor. Fon %2,5 ve üzeri EUR mevduat karşılığı getiriyi sağlamış görünüyor.

**Yönetim Ücreti:** Yıllık %0,75

**Valör:** Alım T+1 / Satım T+2

**Risk Değeri:** Düşük (3) - EUR

**Stopaj:** Gerçek Kişi %17,5

Tüzel Kişi %0

**Karşılaştırma Ölçütü:**

%100 BIST-KYD 1 Aylık Mevduat EUR End.

**Önerilen Vade**

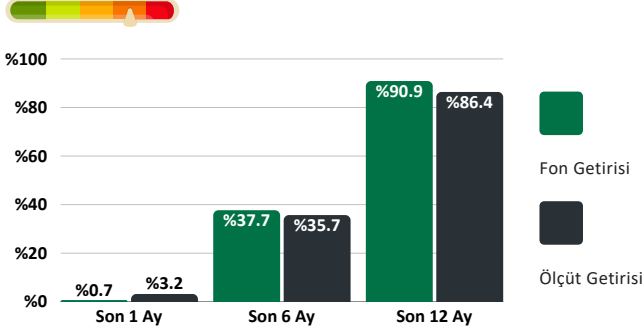
Orta - Uzun Vade

## ÖNE ÇIKAN FONLAR

### ALTIN VE GÜMÜŞ YATIRIMI

#### NAU - NEO PORTFÖY

ALTIN FONU



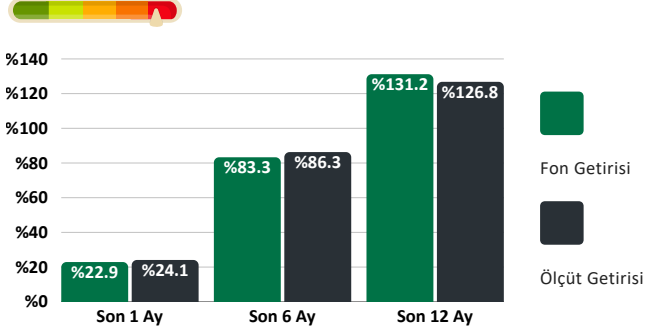
Altın fonları arasında aktif yönetimi ile AltınS1/Altın BYF, külçe altın geçişini iyi yöneten ve bu sayede Altın üzeri getiriyi yaratabilen Neo Portföy Altın Fonu - NAU öne çıkıyor. NAU 1 yıllık dönemde stopaj dahil altın üzeri getiriyi yatırımcılarına sağlamış görünüyor.

**Yönetim Ücreti:** Yıllık %1,80  
**Valör:** Alım T+1 / Satım T+2  
**Risk Değeri:** Yüksek (6)  
**Stopaj:** Gerçek Kişi %17,5  
Tüzel Kişi %0

**Karşılaştırma Ölçütü:**  
%90 BIST-KYD Altın Fiyat Ağırlıklı Ortalama Endeksi  
%10 BIST-KYD 1 Aylık TL Mevd. Endeksi  
**Önerilen Vade**  
Orta - Uzun Vade

#### IOG - İŞ PORTFÖY

GÜMÜŞ SERBEST FON



Gümüş, hem kıymetli maden hem de endüstriyel metal olarak farklı piyasa döngülerine karşı direnç sağlayabiliyor. Gümüşe fon üzerinden yatırım tercih eden yatırımcılar için IOG her dönemde ilk 3'te yer alan performansı ve gümüş üzeri getirisi ile öne çıkıyor.

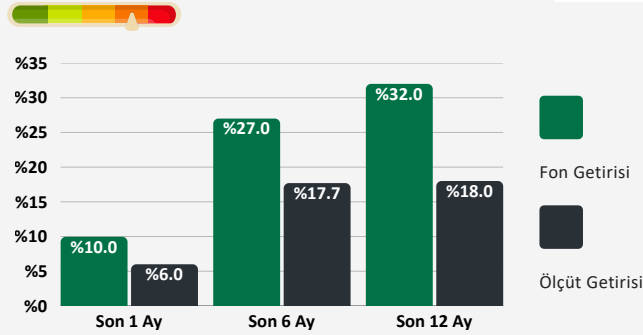
**Yönetim Ücreti:** Yıllık %2,50  
**Valör:** Alım T+1 / Satım T+3  
**Risk Değeri:** Çok Yüksek (7)  
**Stopaj:** Gerçek Kişi %17,5  
Tüzel Kişi %0

**Karşılaştırma Ölçütü:**  
%95 Bloomberg Gümüş fiyatı (TL)  
%5 BIST-KYD 1 Aylık Mevduat TL End.  
**Önerilen Vade**  
Uzun Vade

### HİSSE SENEDİ YATIRIMI

#### GO9 - ONE PORTFÖY

1.HİSSE SENEDİ FONU-HSYF



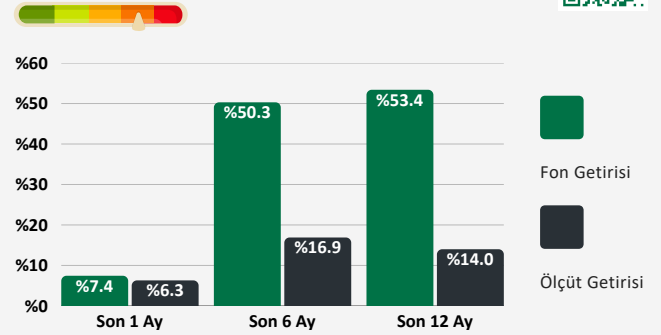
GO9, BIST30 ağırlıklı ve bilançosu güçlü şirketlere yatırım yapıyor. İçerikte ağırlıklı olarak ISCTR, ENKAI, TUPRS, TAVHL, ASELS, VAKBN, AKBNK gibi sektörel çeşitlilik sunan şirketler yer alıyor. Faiz indirim sürecinden pozitif etkilenecek Bankacılık sektörü fonda %20 ağırlıkta yer alıyor.

**Yönetim Ücreti:** Yıllık %3,15  
**Valör:** Alım T+1 / Satım T+2  
**Risk Değeri:** Yüksek (6)  
**Stopaj:** Gerçek Kişi %0  
Tüzel Kişi %0

**Karşılaştırma Ölçütü:**  
%90 BIST100 Getiri Endeksi  
%10 BIST-KYD Repo Brüt O/N Endeksi  
**Önerilen Vade**  
Orta - Uzun Vade

#### KHA - PARDUS PORTFÖY

2. HİSSE SENEDİ FONU-HSYF



Faiz indirim süreci ile öne çıkabilecek hisselerin yanında büyüme potansiyeli bulunan şirket hisselerine yatırımı tercih eden yatırımcılar, son dönemde BIST30 veya BIST100 dışı hisselerde de pozisyon aldı. KHA BIST30+BIST100 dışı hisselerde iyi seçimle yılbaşından bu yana getiride öne çıkıyor.

**Yönetim Ücreti:** Yıllık %1,50  
**Valör:** Alım T+1 / Satım T+2  
**Risk Değeri:** Yüksek (6)  
**Stopaj:** Gerçek Kişi %0  
Tüzel Kişi %0

**Karşılaştırma Ölçütü:**  
%100 BIST 100 Getiri Endeksi  
**Önerilen Vade**  
Uzun Vade

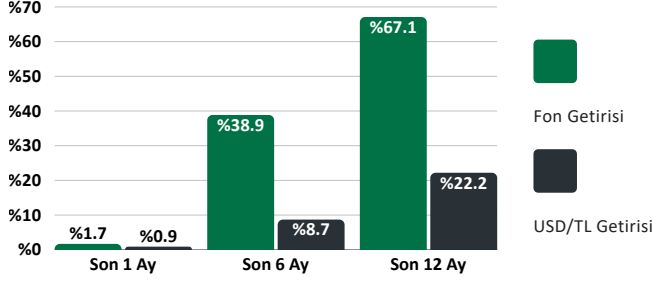
Kaynak: Tefas, 12.12.2025

## ÖNE ÇIKAN FONLAR

### YABANCI TEKNOLOJİ YATIRIMI

#### AFT - AK PORTFÖY

YENİ TEKNOLOJİLER YABANCI H.S. FONU



En büyük teknoloji fonları arasında yer alan AFT, 20 teknoloji şirketine (Apple, Alibaba, Nvidia, Google, Meta, İntuit, Micron vb) eşit oranda yatırım sağlıyor. Fon yabancı hisse senedi fonu türünde olduğu için değişken fonlardan daha fazla %100'e kadar hisse taşıyabiliyor.

**Yönetim Ücreti:** Yıllık %2,90

**Valör:** Alım T+1 / Satım T+3

**Risk Değeri:** Yüksek (6)

**Stopaj:** Gerçek Kişi %17,5

Tüzel Kişi %0

**Karşılaştırma Ölçütü:**

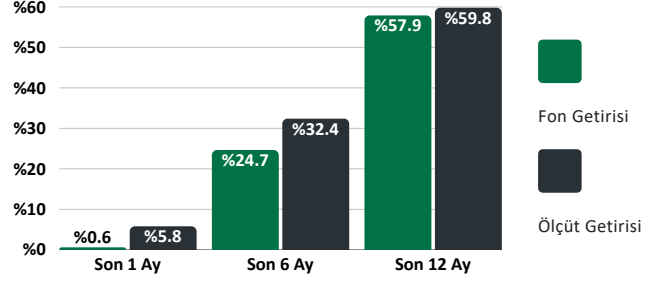
%100 MSCI USA Tech 125 Index (MXUSTECN Index)

**Önerilen Vade**

Uzun Vade

#### RUT - BV PORTFÖY

ROBOTİK VE UZAY TEKN. DEĞİŞKEN FON



RUT, birden fazla teknoloji temasına tek fon üzerinden yatırım yapıyor. Yapay zeka, robotik ve bağlantılı teknolojilerin yanında uzay teknolojileri, siber güvenlik ve savunma hisselerini de portföyde yer veriyor. Tek fonda teknolojinin geleceğinde önemli olabilecek temalara ve potansiyeli yüksek şirketlere yatırım yapıyor.

**Yönetim Ücreti:** Yıllık %3,00

**Valör:** Alım T+1 / Satım T+3

**Risk Değeri:** Yüksek (6)

**Stopaj:** Gerçek Kişi %17,5

Tüzel Kişi %0

**Karşılaştırma Ölçütü:**

%30 VettaFi S-Network Space NTTR Ind.

%15 Indxx Global Robotics & AI Index

%15 Nasdaq CTA AI & Robotics Index

%15 BIST Teknoloji Ağır. Sın. Getiri Endeksi

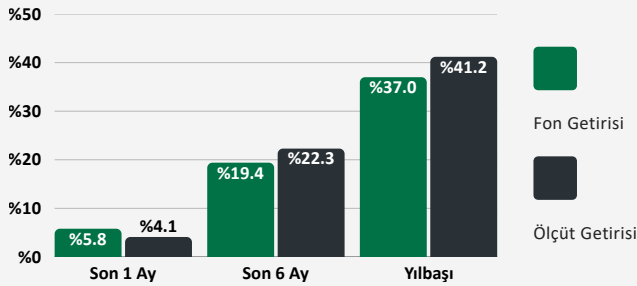
%10 BIST İletişim Getiri Endeksi

%15 KYD O/N Brüt Repo Endeksi

### GÜNCEL TEMALAR

#### TI6 - İŞ PORTFÖY

BORÇLANMA ARAÇLARI (TL) FONU



TI6 Fonu, enflasyonda gerileme ve TCMB'nin faiz indirim süreciyle birlikte son dönemde talebin yoğunlaştığı orta-uzun vadeli devlet tahvillerine yatırım yapıyor. Faiz indirim beklentisinin güçlenmesi ve tahvillere artan ilgi, fonun para piyasası ve mevduat üzeri getiri performansını önümüzdeki dönemde de destekleyebilir.

**Yönetim Ücreti:** Yıllık %2,00

**Valör:** Alım T+1 / Satım T+1

**Risk Değeri:** Orta (4)

**Stopaj:** Gerçek Kişi %17,5

Tüzel Kişi %0

**Karşılaştırma Ölçütü:**

%70 BIST-KYD DİBS Tüm Endeksi

%20 BIST-KYD ÖSBA Sabit Endeksi

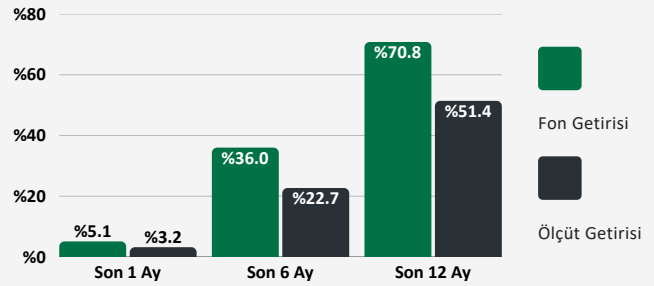
%10 BIST-KYD Repo (Brüt) Endeksi

**Önerilen Vade**

Orta/Uzun Vade

#### TPC - TEB PORTFÖY

BİRİNCİ FON SEPETİ FONU



TPC Fonu, portföyünü kıymetli maden ve emtiaya yatırım yapan yerli ve yabancı fonlardan oluşturuyor. Güncel dağılımda altın, gümüş, genel emtia, ayrıca uranyum ve nadir elementler gibi stratejik temalar yer alıyor.

Fon, özellikle kıymetli madenlerde yaşanabilecek geri çekilmelerde defansif yapıyla getiriye korumayı hedefleyen bir portföy yaklaşımı sunuyor.

**Yönetim Ücreti:** Yıllık %1,95

**Valör:** Alım T+1 / Satım T+3

**Risk Değeri:** Yüksek (5)

**Stopaj:** Gerçek Kişi %17,5

Tüzel Kişi %0

**Karşılaştırma Ölçütü:**

%100 BIST-KYD 1 Aylık Mevduat TL Endeksi

**Önerilen Vade**

Orta/Uzun Vade

Kaynak: Tefas, 12.12.2025

## Haftalık Getiri İlk 5 Fon

Fon Kodu	Fon Adı	Haftalık Getiri (%)	Aylık Getiri (%)
SNY	Atlas Portföy Sanayi Sektörü His. Sen.Ser.Fon(HSYF)	17.6	23.7
BMU	Bulls Portföy Mutlak Get.Hed.His.Sen.Serb.Fon(HSYF)	15.3	1.1
DKR	Deniz Portföy Ondördüncü Serbest Fon	12.5	6.7
FMG	QNB Portföy Gümüş Serbest Fon	9.9	24.1
YZG	Yapı Kredi Portföy Gümüş Fon Sepeti Fonu	9.4	23.5

## En Çok Para Girişi Olan 5 Fon

Fon Kodu	Fon Adı	Büyükük (Mio TL)	Haftalık Para Girişi (Mio TL)
DIP	Deniz Portföy İkinci Para Piyasası Serbest (TL) Fon	44,527	23,137
PIP	Garanti Portföy İkinci Para Piyasası Serbest(TL)Fon	16,998	12,264
TP2	Tera Portföy Para Piyasası (TL) Fonu	51,428	5,826
TLY	Tera Portföy Birinci Serbest Fon	43,185	3,353
FBI	Fiba Portföy Birinci Serbest (Döviz) Fon	29,620	2,524

## Yatırımcı Sayısı En Çok Artan 5 Fon

Fon Kodu	Fon Adı	Yatırımcı Sayısı	Haftalık Yatırımcı Artışı
TP2	Tera Portföy Para Piyasası (TL) Fonu	38,077	2,287
TI4	İş Portföy Temkinli Değişken Fon	14,272	1,921
GTZ	Garanti Portföy Gümüş Fon Sepeti Fonu	52,228	1,687
KGM	Kuveyt Türk Portföy Gümüş Katılım Fon Sepeti Fonu	16,399	1,346
YZG	Yapı Kredi Portföy Gümüş Fon Sepeti Fonu	53,474	1,342

Kaynak: Tefas, 12.12.2025

## Yasal Uyarı

Bu içerikte yer alan bilgiler genel nitelikte olup, herhangi bir getiri garantisi veya doğrudan yatırım tavsiyesi niteliği taşımamaktadır. Yatırım kararları kişisel risk ve tercihlere göre verilmelidir. Yatırımcıların, burada yer alan bilgilere dayanarak işlem yapmadan önce kendi araştırmalarını yapmaları ve ilgili verileri doğrulamaları önemle tavsiye edilir. Burada yer alan bilgilere dayanılarak yapılan işlemlerden doğabilecek doğrudan veya dolaylı zararlardan **Destek Yatırım Menkul Değerler A.Ş., bağlı kuruluşları, çalışanları ve danışmanları sorumlu tutulamaz.**

Sunulan veriler güvenilirliği kabul edilen kaynaklardan elde edilmiş olmakla birlikte, bilgilerdeki doğruluk, eksiksizlik ve değişmezlik garanti edilmemektedir. Destek Yatırım adına sizinle iletişime geçen kişi veya kurumların kaynağını mutlaka doğrulayınız. Kurumumuz **Telegram vb. uygulamalar veya sahte internet siteleri** üzerinden hiçbir şekilde bilgi talep etmez, nakit yatırma veya çekme işlemlerine yönlendirmez. Tüm resmi bilgilere yalnızca kurumumuzun web sitesi üzerinden ulaşabilir ve doğruluğunu teyit edebilirsiniz.

Burada yer alan bilgi, yorum ve tavsiyeler **yatırım danışmanlığı kapsamında değildir.** Yatırım danışmanlığı hizmeti; aracı kurumlar, portföy yönetim şirketleri, yatırım ve kalkınma bankaları ile müşteri arasında imzalanacak sözleşme çerçevesinde, kişilerin risk ve getiri tercihleri dikkate alınarak **kişiyeye özel** sunulmaktadır. Bu nedenle, yalnızca burada yer alan bilgilere dayanarak yatırım kararı verilmesi beklentilerinize uygun sonuçlar doğurmayabilir. Bu içerikte yer alan bilgi ve verilerden kaynaklanabilecek doğrudan veya dolaylı zararlardan, kâr yoksunluğundan veya üçüncü kişilerin uğrayabileceği zararlardan **Destek Yatırım Menkul Değerler A.Ş. hiçbir şekilde sorumlu değildir.**