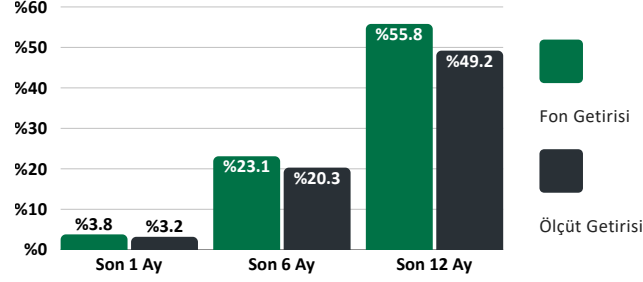


## ÖNE ÇIKAN FONLAR

## DÜŞÜK RİSKLE TL MEVDUAT ÜZERİ GETİRİ HEDEFİ

## GO6 - ONE PORTFÖY

PARA PİYASASI (TL) FONU



Para piyasası fonları düşük riskle mevduat üzerinde ve reel getiri sağlıyor. Günlük likidite imkanı kısa vadeli TL birikimleri değerlendirmek için değerli.

**Yönetim Ücreti:** Yıllık %1.25

**Valör:** Alım T0 / Satım T0

**Risk Değeri:** Düşük (2)

**Stopaj:** Gerçek Kişi %17.5

Tüzel Kişi %0

**Karşılaştırma Ölçütü:**

%65 BIST-KYD Repo (Brüt) Endeksi

%25 BIST-KYD ÖSBA Sabit Endeksi

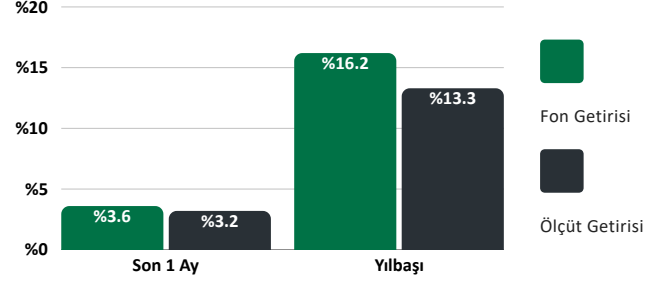
%10 BIST-KYD DİBS 91 Gün Endeksi

**Önerilen Vade**

Kısa Vade

## HKJ - HEDEF PORTFÖY

PARA PİYASASI SERBEST FON



Serbest fonlarda Para piyasası fonlarındaki %10 DİBS içerme zorunluluğu bulunmuyor. Bu nedenle tahvil volatilitésinin arttığı dönemlerde Para Piyasası/Kısa Vadeli Serbest Fonlar stabil ve mevduat üzeri getiri sağlayabilme imkanı taşıyor.

**Yönetim Ücreti:** Yıllık %0.10

**Valör:** Alım T0 / Satım T0

**Risk Değeri:** Çok Düşük (1)

**Stopaj:** Gerçek Kişi %17.5

Tüzel Kişi %0

**Karşılaştırma Ölçütü:**

%100 BIST-KYD 1 Aylık Mevduat TL End.

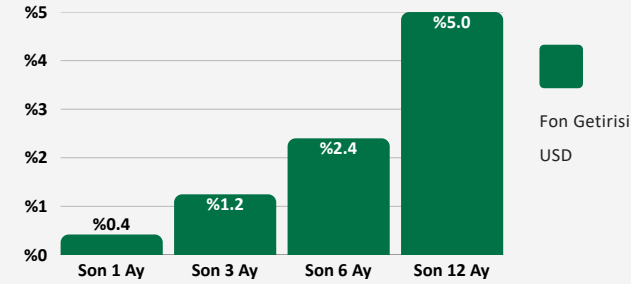
**Önerilen Vade**

Kısa-Orta Vade

## DÜŞÜK RİSKLE USD/EUR MEVDUAT ÜZERİ GETİRİ HEDEFİ

## NCS - NUROL PORTFÖY

3. SERBEST DÖVİZ FON - USD



Döviz mevduat üzeri getiriyi düşük riskle hedefleyen yatırımcılar için Ters Repo/Mevduat/Katılım Döviz ağırlıklı fonlar öne çıkıyor. Bu fonlar arasında yer alan ve USD olarak alınabilen NCS her dönemde ortalama %4-5 arası USD mevduat karşılığı getiriyi yatırımcılarına sağlamış görünüyor.

**Yönetim Ücreti:** Yıllık %0.75

**Valör:** Alım T+1 / Satım T+2

**Risk Değeri:** Çok Düşük (1) - USD

**Stopaj:** Gerçek Kişi %17.5

Tüzel Kişi %0

**Karşılaştırma Ölçütü:**

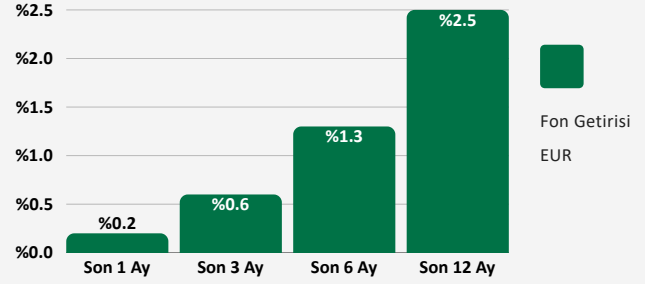
%100 BIST-KYD 1 Aylık Mevduat USD End.

**Önerilen Vade**

Orta - Uzun Vade

## DOV - DENİZ PORTFÖY

13. SERBEST (DÖVİZ - AVRO) FON - EUR



EUR mevduat üzeri getiri hedefi olan Deniz Portföy DOV, bu içerikte olan fonlar arasında en yüksek büyüklüğe sahip fonlardan biri olarak pozisyonlanıyor. Fon getirisini DenizBank ile yaptığı EUR bazlı ters repo işlemleri ile sabit tutabiliyor. Satış valörü 1 gün olması da benzer fonlara göre avantaj yaratıyor.

**Yönetim Ücreti:** Yıllık %0.50

**Valör:** Alım T+1 / Satım T+1

**Risk Değeri:** Düşük (3) - EUR

**Stopaj:** Gerçek Kişi %17.5

Tüzel Kişi %0

**Karşılaştırma Ölçütü:**

%100 BIST-KYD 1 Aylık Mevduat EUR End.

**Önerilen Vade**

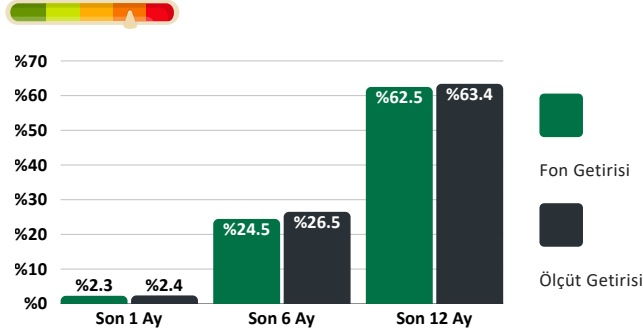
Orta - Uzun Vade

## ÖNE ÇIKAN FONLAR

## ALTIN VE GÜMÜŞ YATIRIMI

## HBF - HSBC PORTFÖY

## ALTIN FONU



Altın fonları arasında aktif yönetimi ile AltınS1/Altın BYF, külçe altın geçişini iyi yöneten ve bu sayede Altın üzeri getiriyi yaratabilen HSBC Portföy Altın Fonu - HBF öne çıkıyor. HBF 1 yıllık dönemde stopaj dahil altın üzeri getiriyi yatırımcılarına sağlamış görünüyor.

**Yönetim Ücreti:** Yıllık %1.80

**Valör:** Alım T+1 / Satım T+1

**Risk Değeri:** Yüksek (6)

**Stopaj:** Gerçek Kişi %17.5

Tüzel Kişi %0

**Karşılaştırma Ölçütü:**

%95 BIST-KYD Altın Fiyat Ağırlıklı

Ortalama Endeksi

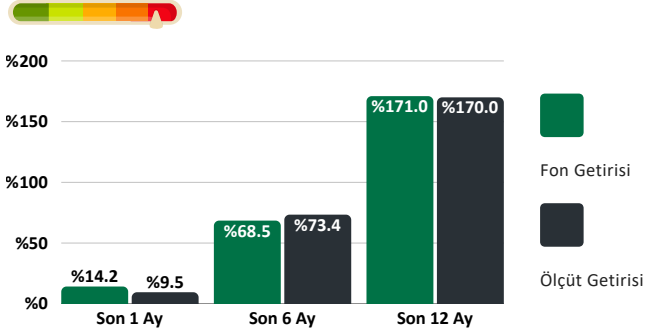
%10 BIST-KYD Repo (Brüt) Endeksi

**Önerilen Vade**

Orta - Uzun Vade

## IOG - İŞ PORTFÖY

## GÜMÜŞ SERBEST FON



Gümüş, hem kıymetli maden hem de endüstriyel metal olarak farklı piyasa döngülerine karşı direnç sağlayabiliyor. Gümüşe fon üzerinden yatırım tercih eden yatırımcılar için IOG her dönemde ilk 3'te yer alan performansı ve gümüş üzeri getirisi ile öne çıkıyor.

**Yönetim Ücreti:** Yıllık %2.50

**Valör:** Alım T+1 / Satım T+3

**Risk Değeri:** Çok Yüksek (7)

**Stopaj:** Gerçek Kişi %17.5

Tüzel Kişi %0

**Karşılaştırma Ölçütü:**

%95 Bloomberg Gümüş fiyatı (TL)

%5 BIST-KYD 1 Aylık Mevduat TL End.

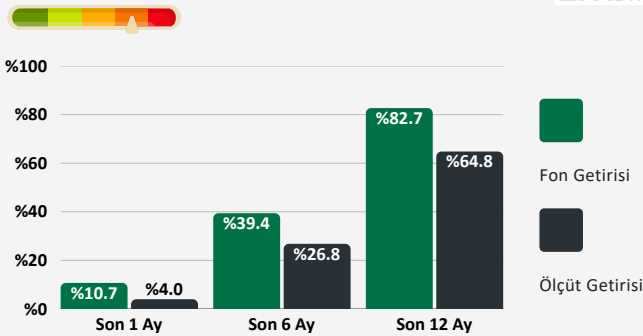
**Önerilen Vade**

Uzun Vade

## HİSSE SENEDİ YATIRIMI

## HJB - HEDEF PORTFÖY

## BİRİNCİ DEĞİŞKEN FON



HJB, portföyünde sürekli olarak en az %51 oranında hisse senedi bulundurarak Borsa İstanbul'daki yükseliş dönemlerinde pozitif getiri potansiyeli sunarken, piyasalardaki geri çekilmelerde varlık dağılımını daha defansif enstrümanlara kaydırarak risk yönetimi sağlayabilen esnek bir yapıya sahiptir.

**Yönetim Ücreti:** Yıllık %3.00

**Valör:** Alım T+1 / Satım T+2

**Risk Değeri:** Yüksek (5)

**Stopaj:** Gerçek Kişi %17.5

(1 yıl tutulduğunda %0 stopaj)

Tüzel Kişi %0

**Karşılaştırma Ölçütü:**

%100 BİST-KYD 1 Aylık TL Mevduat

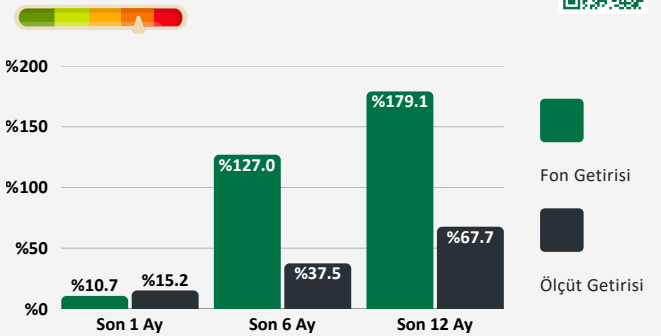
Endeksi \* 1.1

**Önerilen Vade**

Orta - Uzun Vade

## PHE - PUSULA PORTFÖY

## PORTFÖY H.S. (TL) FONU-HSYF



Faiz indirim süreci ile öne çıkabilecek hisselerin yanında büyüme potansiyeli bulunan şirket hisselerine yatırımı tercih eden yatırımcılar için öne çıkıyor. Fon son 1/6/12 aylık dönemde BIST100 üzeri getiriyi yaratmayı başardı.

**Yönetim Ücreti:** Yıllık %2.50

**Valör:** Alım T+1 / Satım T+2

**Risk Değeri:** Yüksek (6)

**Stopaj:** Gerçek Kişi %0

Tüzel Kişi %0

**Karşılaştırma Ölçütü:**

%90 BIST 100 Getiri Endeksi

%10 BIST-KYD Repo Brüt O/N Endeksi

**Önerilen Vade**

Uzun Vade

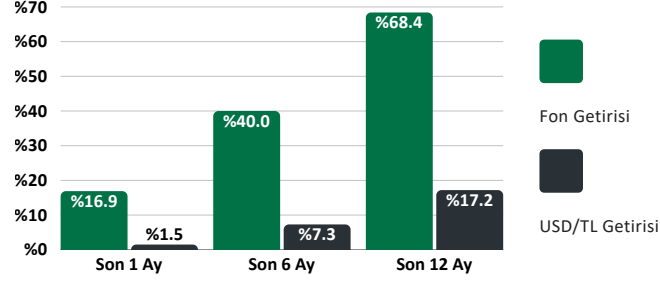
**Kaynak:** Tefas, 08.05.2026

## ÖNE ÇIKAN FONLAR

## YABANCI HİSSE YATIRIMI

## GBG - INVEO PORTFÖY

G-20 ÜLKELERİ YABANCI H.S. FONU



GBG, portföy yapısında tek ülke veya tek sektöre bağlı kalmayarak daha dengeli bir küresel dağılım sunuyor. ABD ağırlığı korunmakla birlikte Avrupa, Kanada, Çin ve Hong Kong gibi farklı bölgeler de portföye dahil edilirken; teknoloji, savunma, enerji, finans, sağlık ve perakende sektörleri arasında dengeli bir dağılım sağlanıyor.

**Yönetim Ücreti:** Yıllık %2.50

**Valör:** Alım T+1 / Satım T+3

**Risk Değeri:** Yüksek (6)

**Stopaj:** Gerçek Kişi %17.5

Tüzel Kişi %0

**Karşılaştırma Ölçütü:**

%95 MSCI ACWI ALL WORLD INDEX

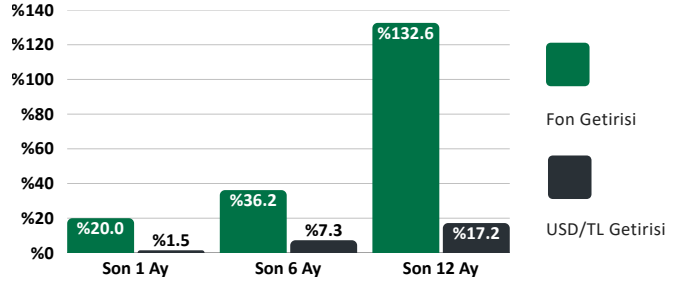
%5 BIST-KYD Repo (Brüt) Endeksi

**Önerilen Vade**

Uzun Vade

## URA - ATA PORTFÖY

ENERJİ DEĞİŞKEN FON



URA, yapay zekanın gelişmesinde önemli rol oynayan veri merkezleri için gerekli olan nükleer enerji temasına ve bağlantılı hisselerle yatırım yapıyor. ABD Başkanı Trump'ın ajandasında önemli bir yer tutan nükleer enerji yatırımı için şu anda tek fon olarak konumlanıyor.

**Yönetim Ücreti:** Yıllık %2,50

**Valör:** Alım T+1 / Satım T+3

**Risk Değeri:** Yüksek (6)

**Stopaj:** Gerçek Kişi %17,5

Tüzel Kişi %0

**Karşılaştırma Ölçütü:**

%65 Solactive Global Uranium&Nuclear

Components Total Return Index

%35 BIST Elektrik Getiri Endeksi

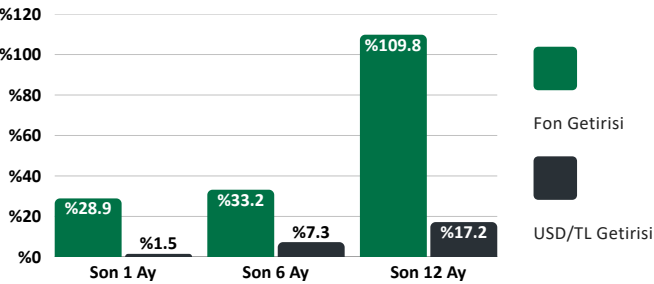
**Önerilen Vade**

Uzun Vade

## GÜNCEL TEMALAR

## GBV - GARANTİ PORTFÖY

BLOCKCHAIN TEKN. DEĞİŞKEN FON



GBV geleceğin önemli temalarından olan Blok zincir teknolojilerine yatırım yaparken, aynı zamanda teknoloji tarafında güçlü potansiyele sahip hisseleri de portföyünde bulunduruyor. Kripto paralara yatırım yapan Microstrategy, Marathon, Hive gibi hisseler de kripto paralardaki hareketi getiriye dolaylı yansıtıyor.

**Yönetim Ücreti:** Yıllık %2,70

**Valör:** Alım T+1 / Satım T+3

**Risk Değeri:** Yüksek (6)

**Stopaj:** Gerçek Kişi %17,5

Tüzel Kişi %0

**Karşılaştırma Ölçütü:**

%35 Reality Shares Nasdaq Blockchain

Economy Net Total Return USD End.

%30 CoinShares Blockchain Global Equity

Total Return End.

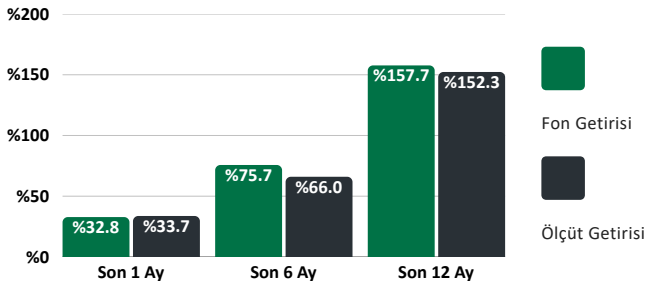
%20 BIST Teknoloji Getiri Endeksi

%15 BIST-KYD ÖSBA Sabit Endeksi

**Kaynak:** Tefas, 08.05.2026

## CPT - ROTA PORTFÖY

ÇİP TEKNOLOJİLERİ DEĞİŞKEN FON



CPT, çip teknolojileri alanında faaliyet gösteren, çip teknolojilerinin geliştirilmesini destekleyen şirketlerin ve bu şirketlerin tedarikçisi ile hizmet/servis sağlayıcılarına yatırım yapıyor. Yapay zeka, robotik ve bağlantılı teknolojiler için kritik öneme sahip olan çip teması orta uzun vade için portföylerde değerlendirilebilir.

**Yönetim Ücreti:** Yıllık %2.50

**Valör:** Alım T+1 / Satım T+3

**Risk Değeri:** Yüksek (6)

**Stopaj:** Gerçek Kişi %17,5

Tüzel Kişi %0

**Karşılaştırma Ölçütü:**

%65 ICE Semiconductor Net Tot. Ret. Index

%35 BIST100 Getiri Endeksi

## Haftalık Getiri İlk 5 Fon

Fon Kodu	Fon Adı	Haftalık Getiri (%)	Aylık Getiri (%)
BMU	Bulls Portföy Mutlak Get.Hed.His.Sen.Serb.Fon(HSYF)	39.0	69.4
PBN	Piramit Portföy Birinci Hisse Sn. Ser. Fon (HSYF)	15.2	30.9
KLH	Atlas Portföy Katılım Hisse Senedi Ser. Fon (HSYF)	12.6	34.8
GUH	Garanti Portföy Yabancı Teknoloji Hisse Senedi Fonu	12.1	32.3
GMC	TEB Portföy Gümüş Fon Sepeti Fonu	11.8	15.5

## En Çok Para Girişi Olan 5 Fon

Fon Kodu	Fon Adı	Büyükük (Mio TL)	Haftalık Para Girişi (Mio TL)
DLY	Deniz Portföy Para Piyasası (TL) Fonu	88,709	15,074
DL2	Deniz Portföy İkinci Para Piyasası (TL) Fonu	18,532	8,743
KSV	Kuveyt Türk Portföy Kısa Vadeli Kat.Serb.(TL) Fon	39,119	7,623
KZL	Kuveyt Türk Portföy Altın Katılım Fonu	94,422	6,628
DOV	Deniz Portföy Onüçüncü Serbest (Döviz-Avro) Fon	76,719	4,881

## Yatırımcı Sayısı En Çok Artan 5 Fon

Fon Kodu	Fon Adı	Yatırımcı Sayısı	Haftalık Yatırımcı Artışı
IJC	İş Portföy Yarı İletken Teknolojileri Değişken Fon	32,251	6,218
TP2	Tera Portföy Para Piyasası (TL) Fonu	101,261	3,794
PBR	Pusula Portföy Birinci Değişken Fon	38,253	3,242
TTE	İş Portföy BIST Tkn. Ağr.Snr.End.His.Sen. (TL) Fonu	41,641	2,736
YIT	Garanti Portföy Yarı İletken Teknolojileri Değ. Fon	10,448	2,488

## Yasal Uyarı

Bu içerikte yer alan bilgiler genel nitelikte olup, herhangi bir getiri garantisi veya doğrudan yatırım tavsiyesi niteliği taşımamaktadır. Yatırım kararları kişisel risk ve tercihlere göre verilmelidir. Yatırımcıların, burada yer alan bilgilere dayanarak işlem yapmadan önce kendi araştırmalarını yapmaları ve ilgili verileri doğrulamaları önemle tavsiye edilir. Burada yer alan bilgilere dayanılarak yapılan işlemlerden doğabilecek doğrudan veya dolaylı zararlardan **Destek Yatırım Menkul Değerler A.Ş., bağlı kuruluşları, çalışanları ve danışmanları sorumlu tutulamaz.**

Sunulan veriler güvenilirliği kabul edilen kaynaklardan elde edilmiş olmakla birlikte, bilgilerdeki doğruluk, eksiksizlik ve değişmezlik garanti edilmemektedir. Destek Yatırım adına sizinle iletişime geçen kişi veya kurumların kaynağını mutlaka doğrulayınız. Kurumumuz **Telegram vb. uygulamalar veya sahte internet siteleri** üzerinden hiçbir şekilde bilgi talep etmez, nakit yatırma veya çekme işlemlerine yönlendirmez. Tüm resmi bilgilere yalnızca kurumumuzun web sitesi üzerinden ulaşabilir ve doğruluğunu teyit edebilirsiniz.

Burada yer alan bilgi, yorum ve tavsiyeler **yatırım danışmanlığı kapsamında değildir.** Yatırım danışmanlığı hizmeti; aracı kurumlar, portföy yönetim şirketleri, yatırım ve kalkınma bankaları ile müşteri arasında imzalanacak sözleşme çerçevesinde, kişilerin risk ve getiri tercihleri dikkate alınarak **kişiyeye özel** sunulmaktadır. Bu nedenle, yalnızca burada yer alan bilgilere dayanarak yatırım kararı verilmesi beklentilerinize uygun sonuçlar doğurmayabilir. Bu içerikte yer alan bilgi ve verilerden kaynaklanabilecek doğrudan veya dolaylı zararlardan, kâr yoksunluğundan veya üçüncü kişilerin uğrayabileceği zararlardan **Destek Yatırım Menkul Değerler A.Ş. hiçbir şekilde sorumlu değildir.**