

KÜRESEL GÖRÜNÜM

Küresel piyasalar, artan jeopolitik riskler, enerji fiyatlarındaki yüksek seyir ve tahvil piyasalarındaki sert satış dalgasının etkisiyle yeni güne zayıf risk iştahı ile başlamaktadır. Orta Doğu'da devam eden gerilim ve Hürmüz Boğazı'na ilişkin arz endişeleri, küresel enflasyon beklentilerini yeniden yukarı taşıırken, merkez bankalarının para politikalarına ilişkin belirsizliği artırmaktadır.

ABD'nin İran'a yönelik olası yeni askeri adımları piyasalar tarafından yakından izlenirken, diplomatik çözüm ihtimalinin zayıflaması risk algısını yüksek tutmaktadır. Özellikle enerji fiyatlarının uzun süre yüksek kalma ihtimali, küresel enflasyon dinamikleri açısından önemli bir risk unsuru olarak öne çıkmaktadır.

Tahvil piyasalarında ise belirgin bir yeniden fiyatlama süreci devam etmektedir. ABD 10 yıllık tahvil faizi %4,67 seviyesine yükselerek son 16 ayın zirvesine yaklaşırken, 30 yıllık tahvil getirisi %5,19 ile 2007 sonrası en yüksek seviyeleri test etmiştir. Bu görünüm, piyasaların Fed'den beklediği faiz indirim senaryosunun zayıfladığını ve yeniden sıkılaşma ihtimalinin fiyatlandığını göstermektedir.

ABD PİYASALARI

ABD hisse senedi piyasalarında son günlerde baskı artmış durumdadır. Özellikle yükselen faizler ve artan belirsizlik, teknoloji hisseleri başta olmak üzere genel endeksler üzerinde baskı yaratmaktadır.

Piyasalarda ana tema, “yüksek faiz – yüksek enflasyon – yüksek belirsizlik” üçlüsünün değerlemeleri sıkıştırmasıdır. Bu ortamda yatırımcılar riskli varlıklardan kısmen çıkış eğilimi göstermekte, defansif pozisyonlanma öne çıkmaktadır.

Özellikle NVIDIA bilançosu kısa vadeli yön açısından kritik görülmektedir. Şirketin açıklayacağı sonuçlar, yapay zekâ temalı rallinin devam edip etmeyeceği konusunda belirleyici olacaktır. Ancak beklentilerin oldukça yüksek olması nedeniyle piyasa tepkisinin çift yönlü olabileceği değerlendirilmektedir.

AVRUPA PİYASALARI

Avrupa piyasaları, küresel riskten kaçış eğilimi ve ABD tahvil faizlerindeki yükselişin etkisiyle zayıf bir görünüm sergilemektedir. Bölge endekslerinde özellikle bankacılık ve sanayi hisseleri üzerinde baskı dikkat çekmektedir.

Euro Bölgesi'nde büyüme görünümüne ilişkin zayıf sinyaller ve enerji maliyetlerinin yüksek seyri, risk iştahını sınırlayan ana unsurlar olarak öne çıkmaktadır. Küresel talep tarafındaki kırılganlık da Avrupa endeksleri üzerinde baskıyı artırmaktadır.

ASYA PİYASALARI

Asya piyasalarında küresel satış dalgasına paralel olarak zayıf seyir devam etmektedir. Japonya ve Güney Kore endeksleri bölgesel satışlara öncülük ederken, Çin tarafında daha yatay bir görünüm öne çıkmaktadır.

Özellikle Japon yeni tarafında yaşanan değer kaybı ve USD/JPY kurunun 160 seviyesine yaklaşması, piyasalar açısından önemli bir risk başlığı olmaya devam etmektedir. Bu seviyeler, Japonya Merkez Bankası'nın olası müdahale ihtimalini yeniden gündeme taşımaktadır.

Samsung cephesinde işçi grevi haberleri yarı iletken sektöründe ek baskı yaratırken, genel olarak Asya'da risk iştahının zayıf olduğu görülmektedir.

EMTİALAR

Brent Petrol

Brent petrol fiyatları 110 dolar seviyesinin üzerinde kalmaya devam ederek yüksek risk primi ile fiyatlanmaktadır. Orta Doğu'daki jeopolitik gerilimlerin sürmesi ve Hürmüz Boğazı'na ilişkin arz endişeleri, petrol piyasasında ana belirleyici konumdadır.

Arz kesintisi riskinin gündemde kalması, geri çekilmeleri sınırlamakta ve fiyatların yukarı yönlü esnekliğini korumaktadır. Brent, büyük ölçüde makroekonomik verilerden ziyade jeopolitik risklerin yön verdiği bir fiyatlamaya sahiptir.

Altın

Altın fiyatları güçlü dolar ve yükselen tahvil faizlerinin etkisiyle baskı altında kalmaya devam etmektedir. Ons altın 4.460 dolar seviyelerine gerileyerek son haftaların en düşük seviyelerini test etmiştir.

Faiz getirisi olmayan bir varlık olması nedeniyle altın, yükselen tahvil getirilerinden doğrudan olumsuz etkilenmektedir. Buna rağmen jeopolitik risklerin yüksek seyri, düşüşleri sınırlayan ana unsur olmaya devam etmektedir.

Genel görünümde altın, kısa vadede yön bulmakta zorlanan ancak makro değişkenlere oldukça hassas bir fiyatlamaya sahiptir.

Gümüş

Gümüş tarafında altına kıyasla daha sert bir düzeltme hareketi öne çıkmaktadır. Son dönemde %15–20 seviyelerine ulaşan geri çekilmeler, piyasanın riskten kaçış moduna daha güçlü tepki verdiğini göstermektedir.

Sanayi metali özelliđi nedeniyle büyüme beklentilerine daha duyarlı olan gümüş, küresel talep görünümündeki zayıflıktan da olumsuz etkilenmektedir. Bu nedenle volatilitenin yüksek kalması beklenmektedir.

TAHVİL PİYASALARI

Küresel tahvil piyasalarında sert bir yeniden fiyatlama süreci devam etmektedir. ABD 10 yıllık tahvil faizi %4,67 seviyesine yükselerek 16 ayın zirvesine yaklaşırken, 30 yıllık tahvil faizi %5,19 ile uzun vadeli zirveleri test etmektedir.

Bu görünüm, piyasaların faiz indirimi beklentisinden uzaklaştığını ve yeniden sıkılaşıma ihtimalini fiyatlamaya başladığını göstermektedir. Enerji kaynaklı enflasyon baskısı, tahvil getirilerindeki yükselişı destekleyen temel unsur olarak öne çıkmaktadır.

DÖVİZ PİYASALARI

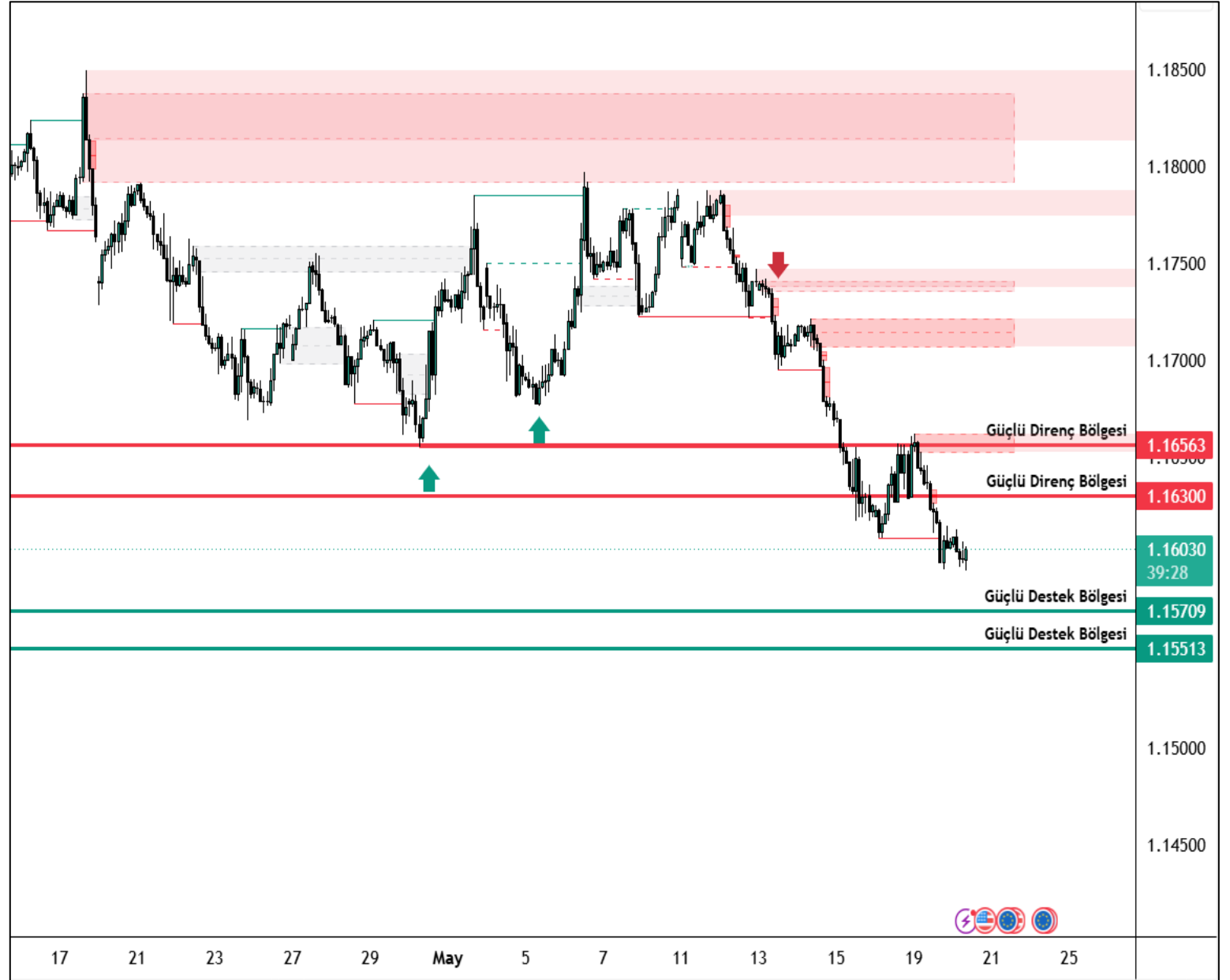
Dolar küresel ölçekte güçlü seyrini sürdürmektedir. DXY endeksi 99 seviyesinin üzerinde kalmaya devam ederken, euro ve sterlin tarafında zayıf görünüm korunmaktadır.

USD/JPY paritesi 160 seviyesine yaklaşarak kritik eşik bölgesine gelmiştir. Bu seviyenin aşılması durumunda Japon otoritelerinin yeniden müdahale ihtimali gündeme gelebilir. Gelişen ülke para birimleri ise güçlü dolar ve yüksek faiz beklentileri nedeniyle baskı altında kalmaktadır.

EUR/USD

Euro, dolar endeksindeki güçlenme ve Fed'in yeniden şahinleşebileceğine yönelik beklentilerle baskı altında kalmayı sürdürdü. Parite 1.16 seviyesinin altına gerileyerek Nisan başından bu yana en düşük seviyelerini test etti. ABD tahvil getirilerindeki yükseliş ve jeopolitik riskler dolar talebini destekleyen ana unsurlar olmaya devam ediyor.

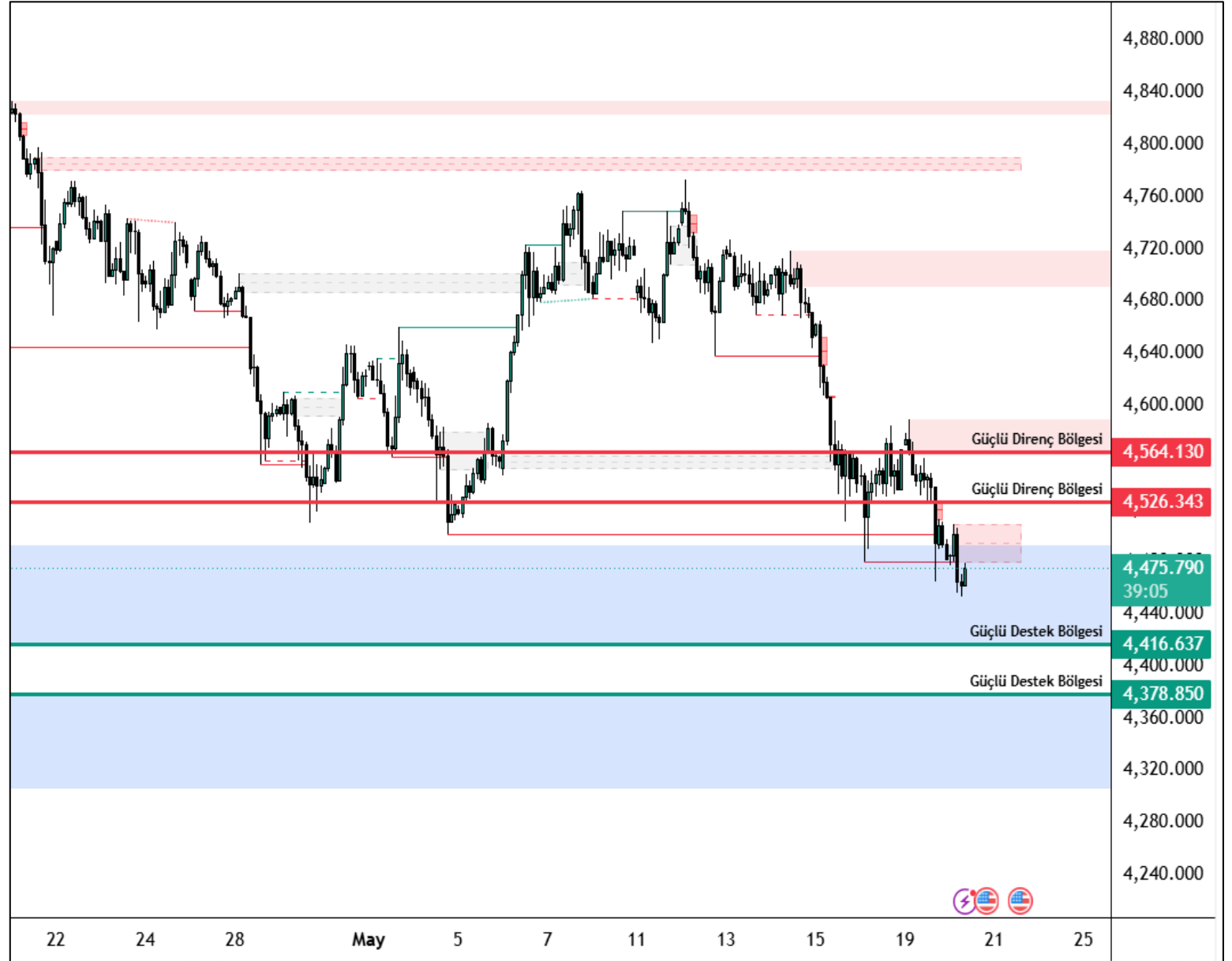
EUR/USD paritesinde yukarı yönlü hareketlerde ilk güçlü direnç seviyesi 1.1630, bunun üzerinde ise 1.1563 seviyesi takip edilmektedir. Aşağı yönlü hareketlerde ise 1.1570 ve 1.1551 seviyeleri güçlü destek bölgeleri olarak öne çıkmaktadır.



XAU/USD

Altın fiyatları, yükselen ABD tahvil faizleri ve güçlenen doların etkisiyle son haftaların en düşük seviyelerine geriledi. 4.460 dolar seviyelerine kadar çekilen altın, faiz getirisi olmayan varlıklara olan talebin zayıflamasıyla baskı altında kalıyor. Piyasalarda Fed'in daha uzun süre sıkı kalacağı beklentisi satışları derinleştiriyor.

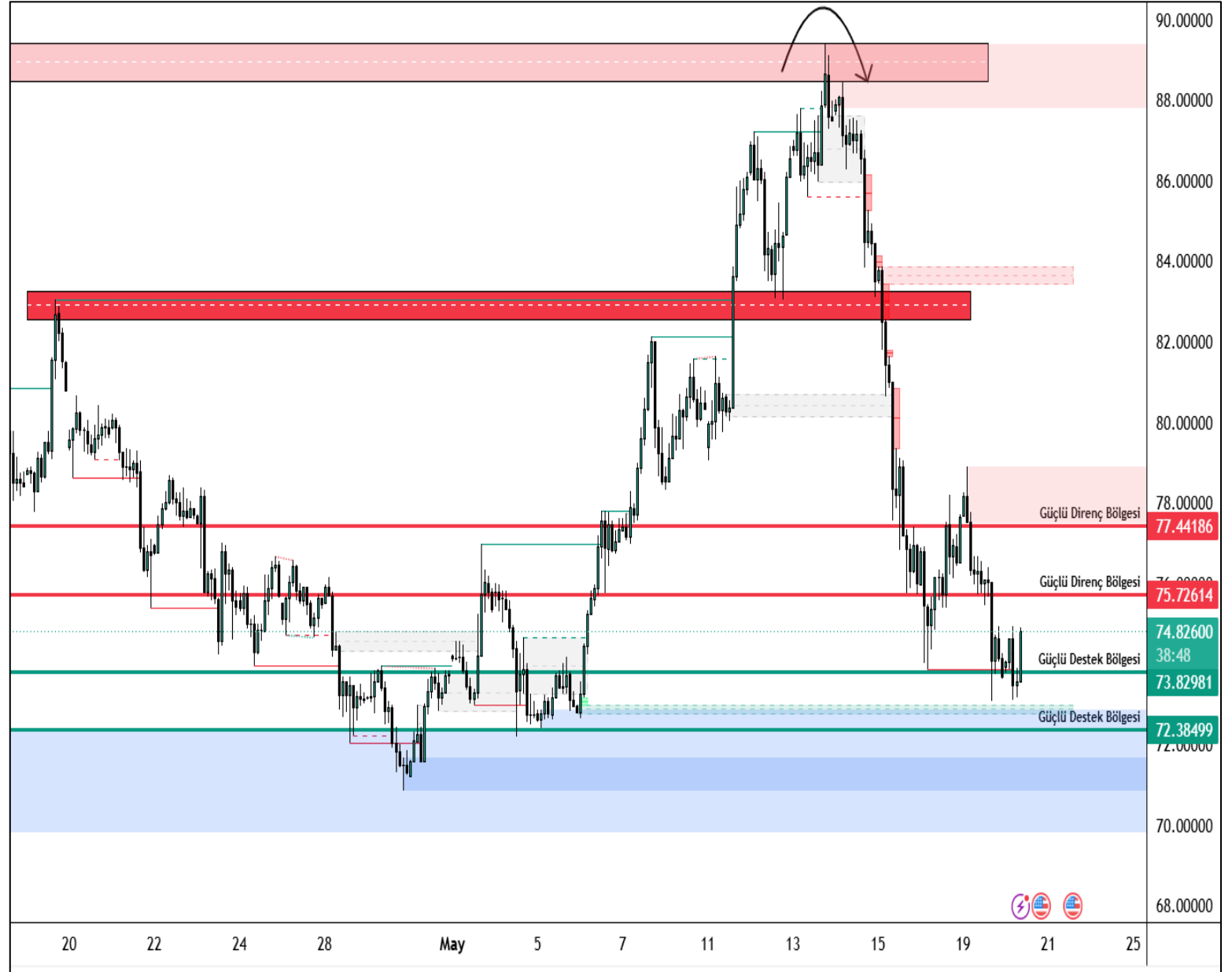
XAU/USD paritesinde yukarı yönlü hareketlerde ilk güçlü direnç seviyesi 4526, bunun üzerinde ise 4564 seviyesi takip edilmektedir. Aşağı yönlü hareketlerde ise 4416 ve 4378 seviyeleri güçlü destek bölgeleri olarak öne çıkmaktadır.



XAG/USD

Gümüş, altına kıyasla daha sert bir satış dalgasıyla karşılaştı ve günlük bazda yüzde 6'ya varan düşüşler kaydetti. Artan reel faizler ve doların güçlenmesi, sanayi metali olan gümüşte de risk iştahını zayıflattı. Son zirvelerden yaklaşık %20'ye yakın geri çekilme dikkat çekiyor.

XAG/USD paritesinde yukarı yönlü hareketlerde ilk güçlü direnç seviyesi 75.72 bunun üzerinde ise 77.44 seviyesi takip edilmektedir. Aşağı yönlü hareketlerde ise 73.82 ve 72.38 seviyeleri güçlü destek bölgeleri olarak öne çıkmaktadır.



BRENT

Brent petrol, jeopolitik risklerin etkisiyle yüksek seviyelerini korumaya devam ediyor. Hürmüz Boğazı'na ilişkin arz endişeleri ve Orta Doğu'daki gerilim fiyatları 110 dolar üzeri seviyelerde tutuyor. Kısa vadede arz tarafındaki belirsizlikler, aşağı yönlü baskıyı sınırlamaya devam ediyor.

Brent paritesinde yukarı yönlü hareketlerde ilk güçlü direnç seviyesi 114.29, bunun üzerinde ise 115.72 seviyesi takip edilmektedir. Aşağı yönlü hareketlerde ise 110.90 ve 109.06 seviyeleri güçlü destek bölgeleri olarak öne çıkmaktadır.



Majör	Son	Gün %	Destek 3	Destek 2	Destek 1	Direnç 1	Direnç 2	Direnç 3
EURUSD	1,1600	-0,05	1,1507	1,1550	1,1578	1,1648	1,1690	1,1718
USDTRY	45,60	0,03	45,40	45,44	45,51	45,62	45,66	45,73
EURTRY	52,94	0,05	52,33	52,58	52,74	53,16	53,41	53,57
GBPUSD	1,3392	-0,04	1,3310	1,3344	1,3371	1,3431	1,3465	1,3492
USDJPY	158,92	-0,11	158,28	158,51	158,80	159,32	159,55	159,84
Endeks	Son	Gün %	Destek 3	Destek 2	Destek 1	Direnç 1	Direnç 2	Direnç 3
NDX	28818,84	-0,61	28115,27	28341,21	28580,03	29044,79	29270,73	29509,55
DJIC	49363,88	-0,65	48722,40	48983,75	49173,82	49625,24	49886,59	50076,66
DAX	24400,65	0,38	23943,94	24151,34	24276,00	24608,06	24815,46	24940,12
SPX500	7363,11	0,13	7249,61	7292,75	7322,83	7396,04	7439,18	7469,26
Emtia	Son	Gün %	Destek 3	Destek 2	Destek 1	Direnç 1	Direnç 2	Direnç 3
XAUUSD	4465,27	-0,37	4311,04	4388,04	4435,00	4558,96	4635,96	4682,92
XAGUSD	74,61	1,29	65,74	69,42	71,54	77,33	81,02	83,13
BRENT	106,57	-0,93	103,65	104,72	106,15	108,65	109,72	111,14
WTIUSD	102,31	-1,06	99,26	100,39	101,90	104,54	105,67	107,17
Pariteler	Son	Gün %	Destek 3	Destek 2	Destek 1	Direnç 1	Direnç 2	Direnç 3
AUDCAD	0,9778	0,10	0,9604	0,9675	0,9722	0,9840	0,9911	0,9957
AUDCHF	0,5612	0,08	0,5551	0,5571	0,5589	0,5628	0,5648	0,5666
AUDJPY	112,9375	-0,11	111,1417	111,8933	112,4767	113,8117	114,5633	115,1467
AUDNZD	1,2178	-0,01	1,2100	1,2131	1,2155	1,2211	1,2242	1,2267
AUDUSD	0,7106	-0,01	0,6968	0,7024	0,7066	0,7163	0,7219	0,7260
CADCHF	0,5740	-0,01	0,5677	0,5691	0,5715	0,5754	0,5768	0,5793
CADJPY	115,5050	-0,19	114,8608	115,0547	115,3923	115,9238	116,1177	116,4553
CHFJPY	201,2553	-0,14	199,4529	200,2859	200,9070	202,3610	203,1940	203,8150
EURAUD	1,6324	0,03	1,6109	1,6176	1,6248	1,6386	1,6454	1,6525
EURCAD	1,5962	0,09	1,5831	1,5889	1,5919	1,6007	1,6065	1,6095
EURCHF	0,9161	0,04	0,9100	0,9118	0,9138	0,9175	0,9192	0,9212
EURGBP	0,8662	0,01	0,8619	0,8638	0,8650	0,8680	0,8699	0,8711
EURJPY	184,3555	-0,14	183,1322	183,6803	184,1502	185,1682	185,7163	186,1862
EURNZD	1,9879	-0,04	1,9717	1,9771	1,9829	1,9941	1,9995	2,0054
GBPAUD	1,8845	-0,01	1,8551	1,8636	1,8741	1,8931	1,9016	1,9121
GBPCAD	1,8426	0,09	1,8315	1,8361	1,8385	1,8455	1,8501	1,8526
GBPCHF	1,0576	0,07	1,0465	1,0493	1,0531	1,0597	1,0626	1,0664
GBPJPY	212,8290	-0,13	211,8625	212,2730	212,6880	213,5135	213,9240	214,3390
GBPNZD	2,2950	-0,02	2,2692	2,2764	2,2860	2,3028	2,3100	2,3196
NZDCAD	0,8029	0,11	0,7927	0,7969	0,7994	0,8062	0,8104	0,8129
NZDCHF	0,4608	0,10	0,4568	0,4580	0,4592	0,4616	0,4628	0,4640
NZDJPY	92,7370	-0,08	91,6092	92,0853	92,4477	93,2862	93,7623	94,1247
NZDUSD	0,5836	0,01	0,5747	0,5783	0,5809	0,5871	0,5906	0,5932
USDCAD	1,3760	0,10	1,3692	1,3714	1,3730	1,3768	1,3790	1,3806
USDCHF	0,7897	0,09	0,7782	0,7811	0,7850	0,7918	0,7947	0,7986

Zaman	Döviz	Olay	Beklenti	Önceki
18 Mayıs 2026, Pazartesi				
10:30	EUR	ECB'den Elderson'ın Konuşması		
23:00	USD	TIC Net Uzun Vadeli İşlemler (Mar)		58,6B
19 Mayıs 2026, Salı				
Tüm Gün		Türkiye - Atatürk'ü Anma ve Gençlik ve Spor Bayramı		
12:00	EUR	Ticaret Dengesi (Mar)	6,5B	11,5B
15:00	USD	FED Üyesi Waller'ın Konuşması		
15:00	EUR	AMB'den Lane Konuşma Yapacak		
15:15	USD	Haftalık ADP İstihdam Değişimi - Haftalık		33,00K
17:00	USD	Askıdaki Konut Satışları (Aylık) (Nis)	1,20%	1,50%
23:30	USD	Amerikan Petrol Enstitüsü Haftalık Ham Petrol Stokları		-2,188M
20 Mayıs 2026, Çarşamba				
10:00	EUR	Avrupa Merkez Bankası Politika Toplantısı		
12:00	EUR	Çekirdek Tüketici Fiyat Endeksi (TÜFE) (Yıllık) (Nis)	2,20%	2,20%
12:00	EUR	Tüketici Fiyat Endeksi (TÜFE) (Yıllık) (Nis)	3,00%	3,00%
12:00	EUR	Tüketici Fiyat Endeksi (TÜFE) (Aylık) (Nis)	1,00%	1,30%
16:15	USD	Fed Denetlemeden Sorumlu Başkan Yardımcısı Barr'ın Konuşması		
17:30	USD	Enerji Bilgisi İdaresi Ham Petrol Stokları		-4,306M
17:30	USD	Cushing, Oklahoma Ham Petrol Stokları		-1,702M
21:00	USD	Federal Açık Piyasa Komitesi (FOMC) Toplantı Tutanakları		
21 Mayıs 2026, Perşembe				
11:00	EUR	İmalat Satın Alma Müdürleri Endeksi (PMI) (May)	51,8	52,2
11:00	EUR	S&P Global Bileşik Satın Alma Müdürleri Endeksi (PMI) (May)	49,2	48,8
11:00	EUR	Hizmet Satın Alma Müdürleri Endeksi (PMI) (May)	47,7	47,6
12:00	EUR	AB Ekonomik Tahminleri		
15:30	USD	İnşaat İzinleri (Nis)	1,380M	1,363M
15:30	USD	Devam Eden İşsizlik Sigortası Başvuruları		1.782K
15:30	USD	Konut İnşaat Başlangıçları (Nis)	1,420M	1,502M
15:30	USD	İnşaat Başlangıçları (Aylık) (Nis)		10,80%
15:30	USD	İşsizlik Haklarından Yararlanma Başvuruları	210K	211K
15:30	USD	Philadelphia Fed İmalat Endeksi (May)	17,9	26,7
15:30	USD	Philadelphia Fed İstihdam (May)		-5,1
16:45	USD	Üretim Satın Alma Müdürleri Endeksi (PMI) (May)	53,6	54,5
16:45	USD	S&P Global Bileşik Satın Alma Müdürleri Endeksi (May)		51,7
16:45	USD	Hizmet Satın Alma Müdürleri Endeksi (PMI) (May)	51,1	51
17:00	USD	Atlanta FED GDPNow (2. Çeyrek)	4,00%	4,00%
18:30	EUR	ECB'den Elderson'ın Konuşması		
20:00	USD	10 Yıllık Enflasyon Korumalı Hazine Senetleri (TIPS) Müzayedesı		1,90%
23:30	USD	Fed Bilançosu		6.729B
22 Mayıs 2026, Cuma				
04:15	EUR	AMB'den Lane Konuşma Yapacak		
10:00	TRY	Kapasite Kullanım Oranı (May)		73,80%
17:00	USD	Michigan Enflasyon Beklentisi (May)	4,50%	4,50%
17:00	USD	Michigan 5 Yıllık Enflasyon Beklentisi (May)	3,40%	3,40%
17:00	USD	Michigan Tüketici Beklentileri (May)	48,5	48,5
17:00	USD	Michigan Tüketici Hissiyatı (May)	48,2	48,2
17:00	USD	ABD Öncü Endeks (Aylık) (Nis)		-0,60%

Yasal Uyarı

Bu içerikte yer alan bilgiler genel nitelikte olup, herhangi bir getiri garantisi veya doğrudan yatırım tavsiyesi niteliği taşımamaktadır. Yatırım kararları kişisel risk ve tercihlere göre verilmelidir. Yatırımcıların, burada yer alan bilgilere dayanarak işlem yapmadan önce kendi araştırmalarını yapmaları ve ilgili verileri doğrulamaları önemle tavsiye edilir. Burada yer alan bilgilere dayanılarak yapılan işlemlerden doğabilecek doğrudan veya dolaylı zararlardan Destek Yatırım Menkul Değerler A.Ş., bağlı kuruluşları, çalışanları ve danışmanları sorumlu tutulamaz.

Sunulan veriler güvenilirliği kabul edilen kaynaklardan elde edilmiş olmakla birlikte, bilgilerdeki doğruluk, eksiksizlik ve değişmezlik garanti edilmemektedir. Destek Yatırım adına sizinle iletişime geçen kişi veya kurumların kaynağını mutlaka doğrulayınız. Kurumumuz Telegram vb. uygulamalar veya sahte internet siteleri üzerinden hiçbir şekilde bilgi talep etmez, nakit yatırma veya çekme işlemlerine yönlendirmez. Tüm resmi bilgilere yalnızca kurumumuzun web sitesi üzerinden ulaşabilir ve doğruluğunu teyit edebilirsiniz.

Burada yer alan bilgi, yorum ve tavsiyeler yatırım danışmanlığı kapsamında değildir. Yatırım danışmanlığı hizmeti; aracı kurumlar, portföy yönetim şirketleri, yatırım ve kalkınma bankaları ile müşteri arasında imzalanacak sözleşme çerçevesinde, kişilerin risk ve getiri tercihleri dikkate alınarak kişiye özel sunulmaktadır. Bu nedenle, yalnızca burada yer alan bilgilere dayanarak yatırım kararı verilmesi beklentilerinize uygun sonuçlar doğurmayabilir. Bu içerikte yer alan bilgi ve verilerden kaynaklanabilecek doğrudan veya dolaylı zararlardan, kâr yoksunluğundan veya üçüncü kişilerin uğrayabileceği zararlardan Destek Yatırım Menkul Değerler A.Ş. hiçbir şekilde sorumlu değildir.

Gökhan Uskuay**Araştırma Direktörü**

arastirma@destekyatirim.com